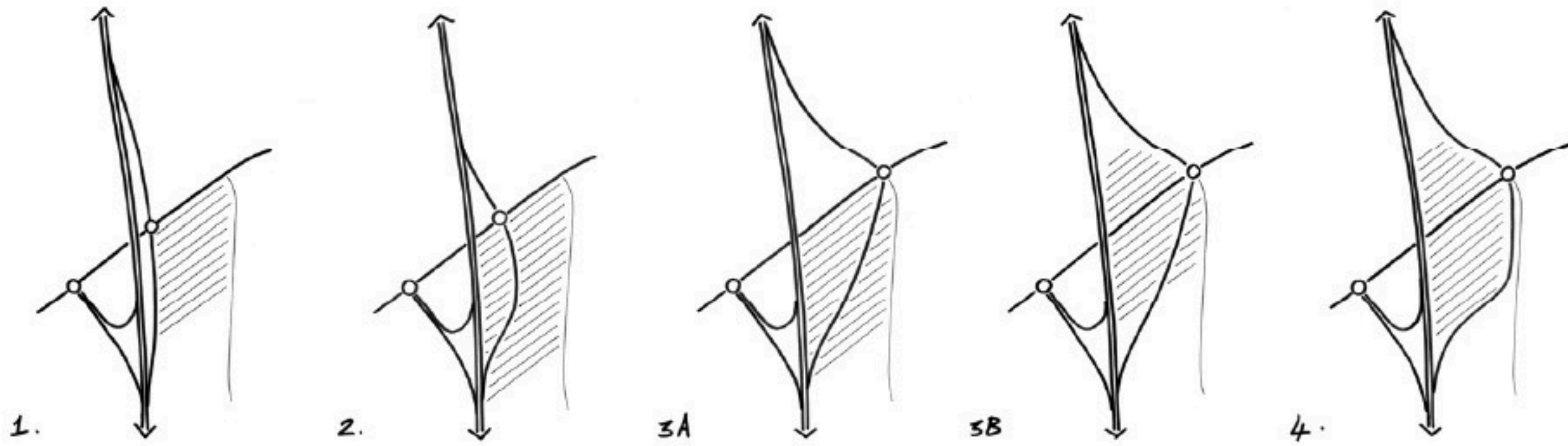


# Opties afrit P maaiveld

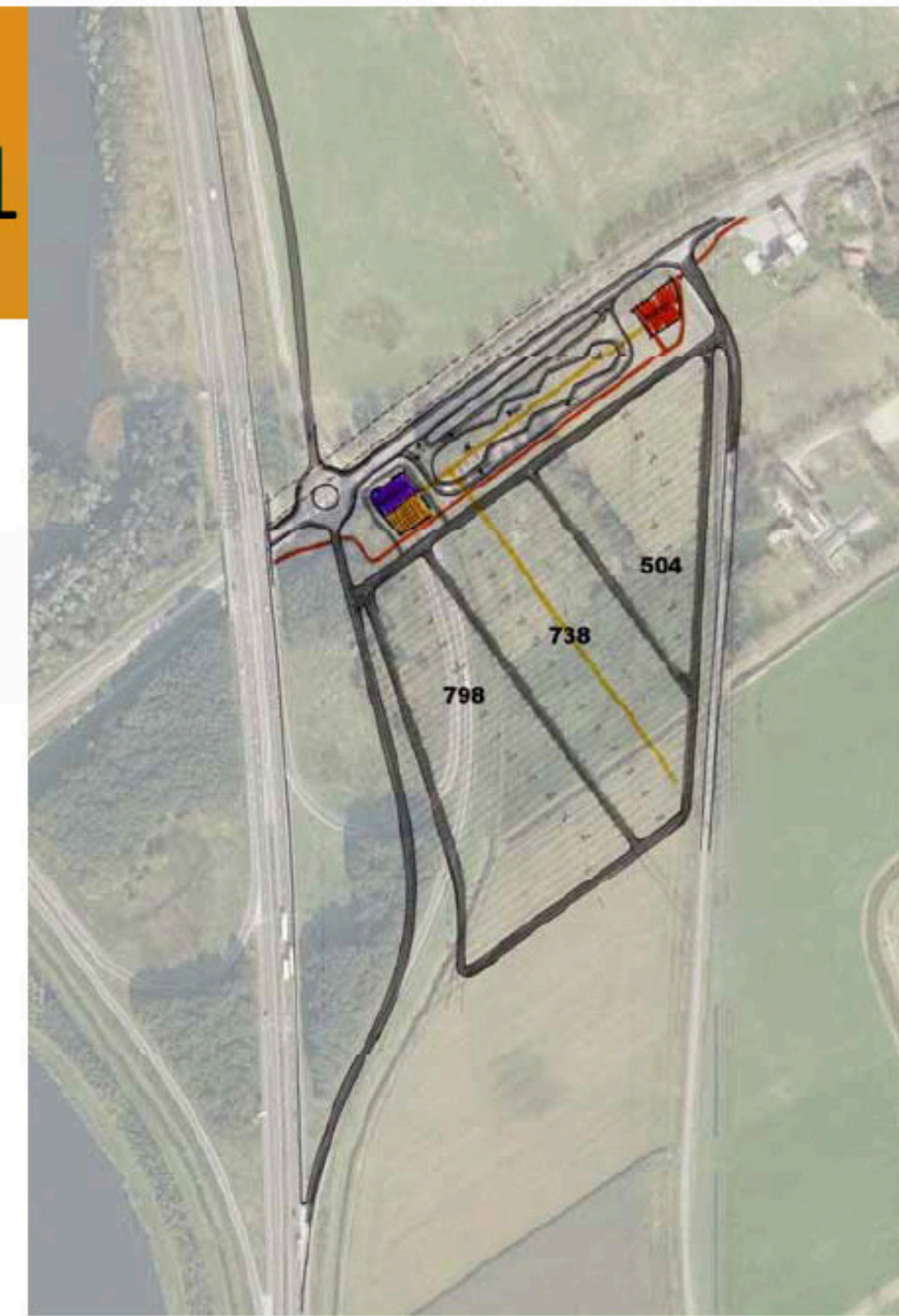


- 1: zo strak mogelijk
- 2: huidige afrit
- 3: schuin op rotonde Ydermade
  - A: P zuidzijde
  - B: P ook noordzijde
- 4: zo ver mogelijk uitbuigen

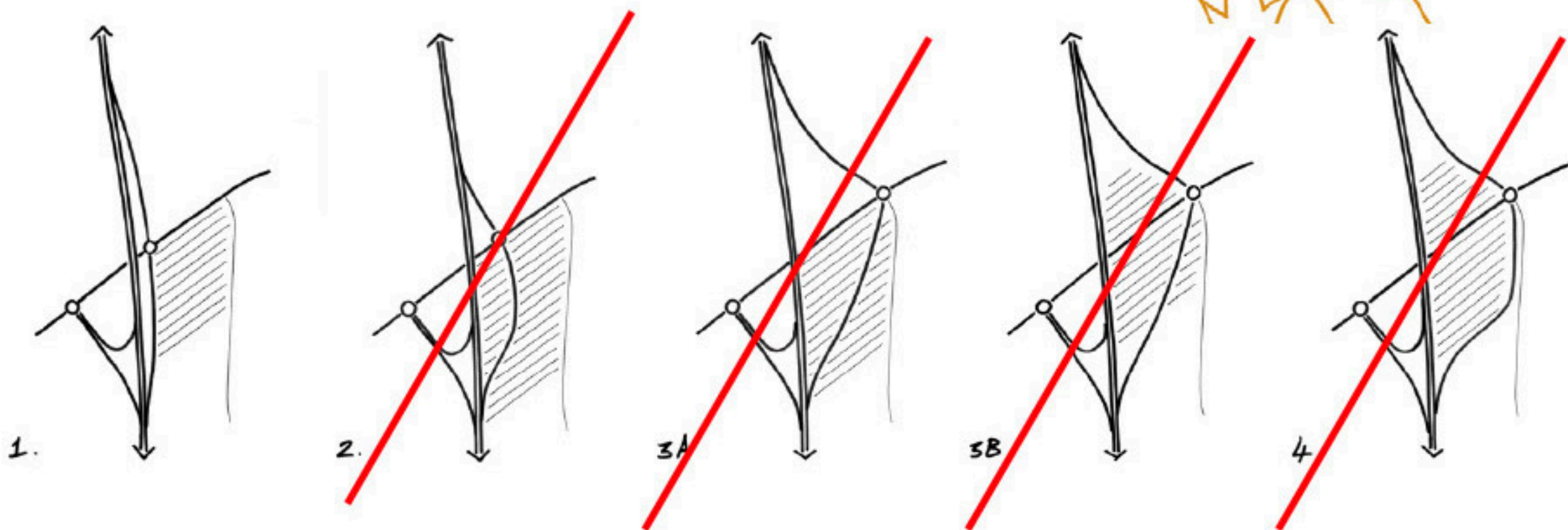


# Basisschets optie 1

- 'Zo krap mogelijk'
- Binnen ZO kwadrant
- (2040 pp)



# Uitkomst werkteam mobiliteit (1)



# Uitkomst werkteam Mobiliteit (2)

